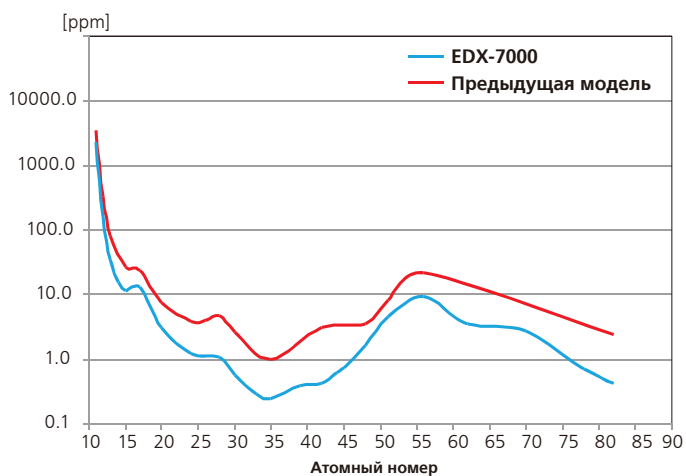


• Для качественного и количественного элементного анализа

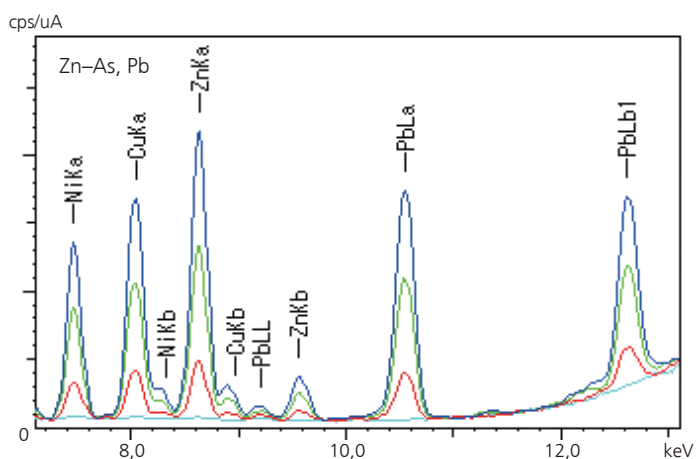
ЭНЕРГОДИСПЕРСИОННЫЕ РЕНТГЕНОФЛУОРЕСЦЕНТНЫЕ СПЕКТРОМЕТРЫ EDX-7000P/8000P



Пределы обнаружения в легкой матрице

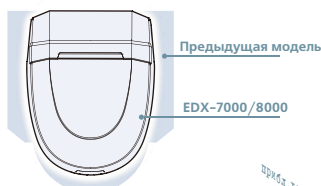


Тяжёлые элементы в отработанном масле

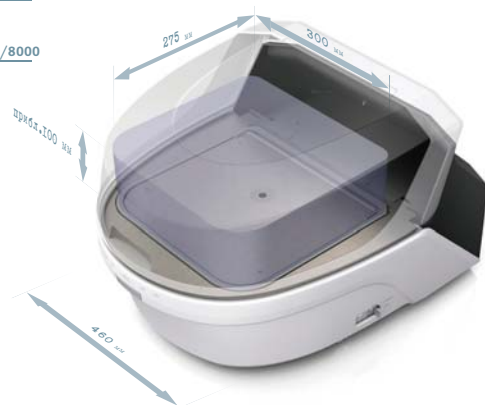


Стандартный образец отработанного масла, содержащий **50 ppm**, **30 ppm**, **10 ppm** определяемых элементов и **холостая проба**

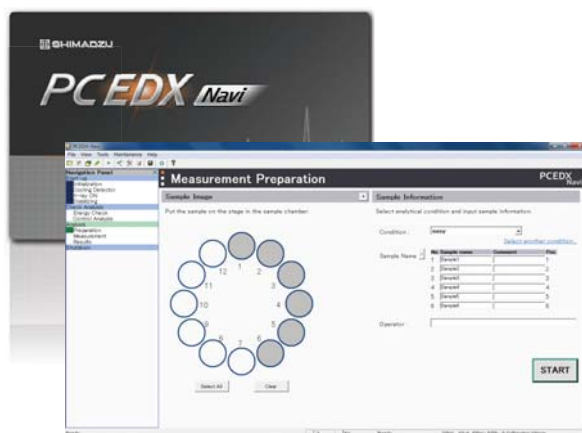
Компактный дизайн, большая камера для образцов



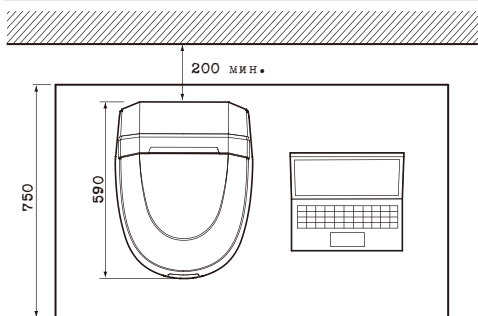
Размер основного блока:
460 x 590 x 360 мм (Ш x Г x В)



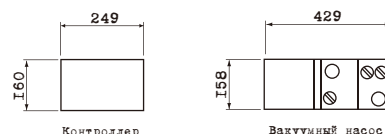
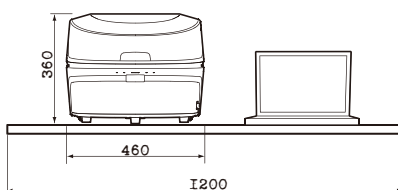
Программное обеспечение для начинающих и экспертов



Пример установки



Единицы: мм



Блок вакуумирования (опция) состоит из контроллера и вакуумного насоса.

Технические характеристики

Основная спецификация

Диапазон определяемых элементов	^{11}Na – ^{92}U (EDX-7000P), ^6C – ^{92}U (EDX-8000P)
Диапазон определяемых концентраций	от долей ppm до 100%
Виды анализируемых образцов	твердые тела, жидкости, порошки, пасты, гранулы, фильтры, тонкие пленки, покрытия и т.д.
Размеры образцов	до 300 мм (ширина) x 275 мм (глубина) x 100 мм (высота)

Рентгеновский генератор

Рентгеновская трубка	Rh-анод
Напряжение	4–50 кВ
Ток	1–1000 мкА
Охлаждение	воздушное (с помощью вентилятора)
Облучаемая площадь образца	выбор из 4-х вариантов: круг диаметром 1, 3, 5 или 10 мм; автоматическая смена
Первичные фильтры	5 типов (6 позиций, включая одну позицию без фильтра); автоматическая смена

Детектор

Тип	кремниевый дрейфовый детектор (SDD)
Жидкий азот	не требуется (термоэлектрическое охлаждение)

Камера для образцов

Атмосфера анализа	воздух, вакуум ¹⁾ , гелий He ²⁾
Смена образца	12-позиционный автосамплер ¹⁾
Наблюдение за образцом	CMOS камера

Программное обеспечение

Качественный анализ	измерения/анализ
Количественный анализ	метод калибровочных кривых матричная коррекция метод фундаментальных параметров (ФП) метод ФП — анализ пленок метод ФП с учетом фона
Поиск по базе данных	интенсивность/содержание
Утилиты	функции автоматической калибровки функция контроля блоков прибора функция подготовки отчетов по результатам анализа

Размеры спектрометра 460 мм (ширина) x 590 мм (глубина) x 360 мм (высота), масса около 45 кг

1) Опция для EDX-7000/8000

2) Опция для EDX-7000



WWW.SHIMADZU.COM • WWW.SHIMADZU.EU • WWW.SHIMADZU.RU

Shimadzu Europa GmbH

Albert-Hahn-Str. 6-10, D-47269, Duisburg, Germany
tel: +49 203 76870, fax: +49 203 7687 271

Представительства в России:

Москва

119049, 4-й Добрынинский пер., 8, БЦ «Добрыня», оф. С13-01
Телефон: (495) 989-13-17, факс: (495) 989-13-19
E-mail: smo@shimadzu.ru

Санкт-Петербург

190000, наб.р. Мойки, 58, БЦ «Мариинский», оф. 302
Телефон/факс: (812) 325-72-61, 320-86-91
E-mail: spo@shimadzu.ru

Владивосток

690091, ул. Адмирала Фокина, 20, оф. 404, 4 этаж
Телефон: (423) 243-12-32, факс: (423) 243-12-23
E-mail: svl@shimadzu.ru

Дистрибьютор Шимадзу

