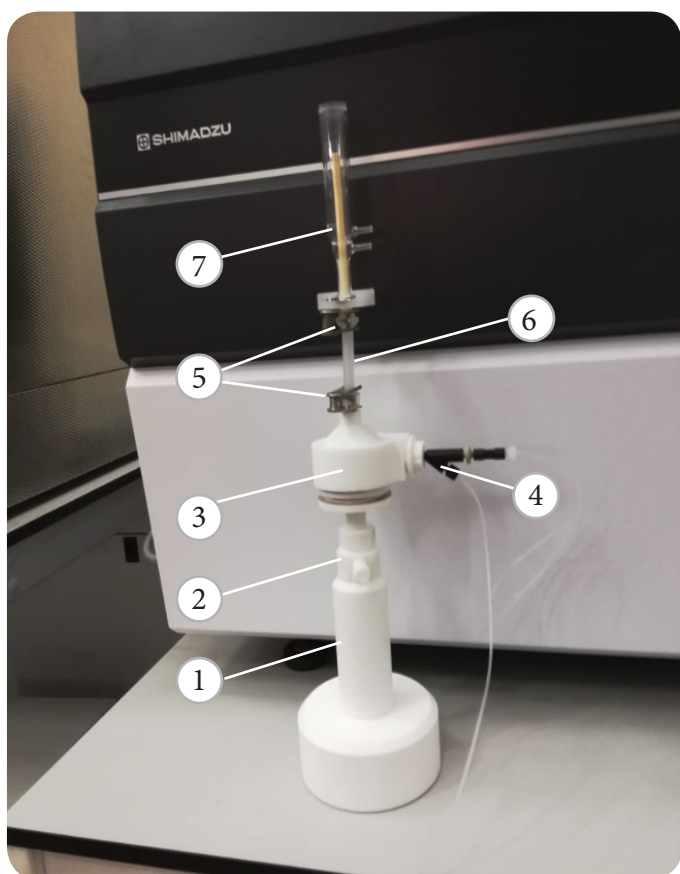




СИСТЕМА ВВОДА ДЛЯ ПРОБ, СОДЕРЖАЩИХ ПЛАВИКОВУЮ КИСЛОТУ, В ИСП-СПЕКТРОМЕТРЫ СЕРИЙ ICPE-9000/9800

Плавиковая кислота взаимодействует со стеклом, т. е. для работы с ней необходимо, чтобы отсутствовали стеклянные детали, контактирующие с растворами. Система ввода полностью выполнена из пластика (за исключением горелки).



Система ввода для HF в сборе

- ① Подставка из фторопласта
- ② Гидрозатвор
- ③ Распылительная камера
- ④ Распылитель
- ⑤ Зажимы шарового соединения
- ⑥ Соединительная трубка
- ⑦ Горелка в сборе

Преимущества

- Максимальная эффективность введения аэрозоля пробы в прибор, так как система ввода комплектуется камерой циклонного типа, внутренние поверхности которой прошли химическую активацию для улучшения смачиваемости поверхностей.
- Система легко и быстро разбирается и собирается.
- Устойчивая и регулируемая по высоте подставка из фторопласта-4. Инертна к кислотам.
- Доступная цена.

Система ввода HF производства компании АНАЛИТ

